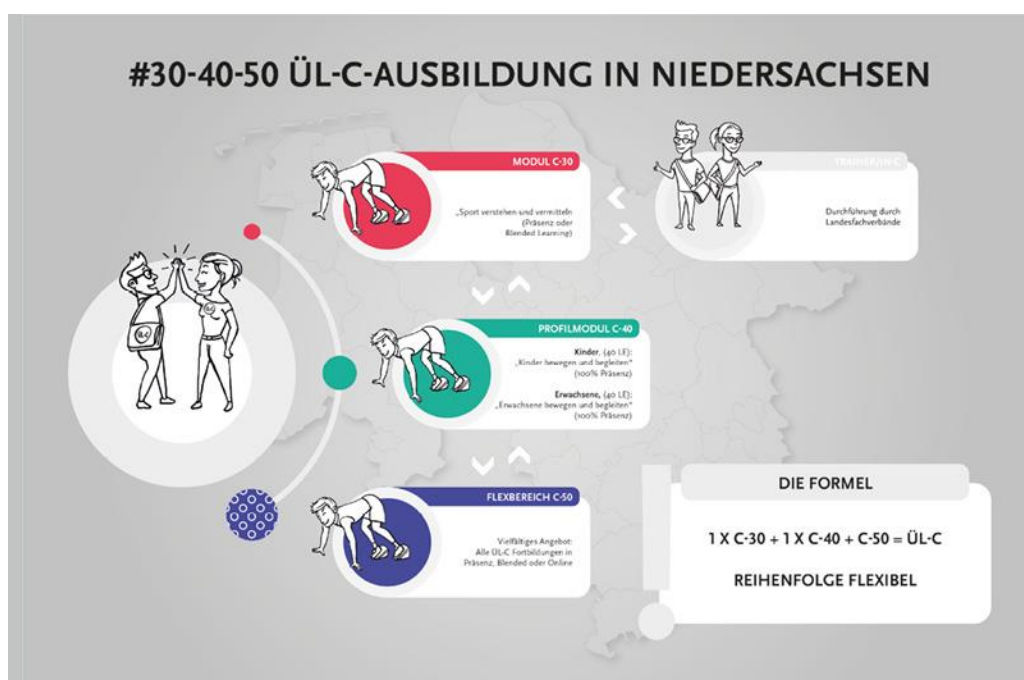


## Übungsleiter-Ausbildung sportartübergreifender Breitensport NEU



Ab 2021 ändert sich die Struktur der ÜL-Ausbildung. Aus dem Grundlehrgang (bisher 40 LE) wird das Modul C30 (30 LE). Den Aufbaulehrgang gibt es jetzt als Profilmodul C40 (40 LE) entweder für die Zielgruppe Kinder oder für Erwachsene. Anstelle des Spezialblocklehrganges tritt das Flexmodul C50 (50 LE). Hier kann man aus allen im Bildungsportal eingetragenen und entsprechend gekennzeichneten Fortbildungen zwischen 2 und 40 LE seine eigenen Spezialthemen zusammenstellen.

**Neu** ist auch, dass die Reihenfolge der Module flexibel gehandhabt werden kann. Das C30-Modul muss nicht zwingend als erstes belegt werden.

**Geblieden** ist die Absolvierung eines Lehrversuchs (Coaching), einer Hospitation und der Nachweis einer Erste-Hilfe-Ausbildung (9 LE).

Hier die Termine in der Region Heide

Basismodul C30	30	20./21.02.21 06.03.21	HK	90,00 €
Basismodul C 30/Blended Learning	30	20./21.11.21	H-L	90,00 €
Profilmodul C 40/Erwachsene	40	06./07.02.21 20./21.02.21	H-L	120,00 €
Profilmodul C 40/Kinder	40	20./21.03.21 17./18.04.21	HK	120,00 €
Flexmodul Ausdauertraining/Blended Learning	20	01.05.2021	H-L	60,00 €
Flexmodul C 50 "Spielekiste und trendige Bewegungsangebote"	20	01./02.05.21	HK	60,00 €
Flexmodul C 50 "Spiel und Sport für kleine Leute"	20	29./30.05.21	HK	60,00 €

Anmeldung: <https://bildungsportal.lsb-niedersachsen.de/angebotssuche/>  
Rückfragen: Barbara Walter, Sportbund Heidekreis e.V., 05161-48744-11  
Tanja Grünberg, KSB Harburg-Land e.V., 04171-6769414